

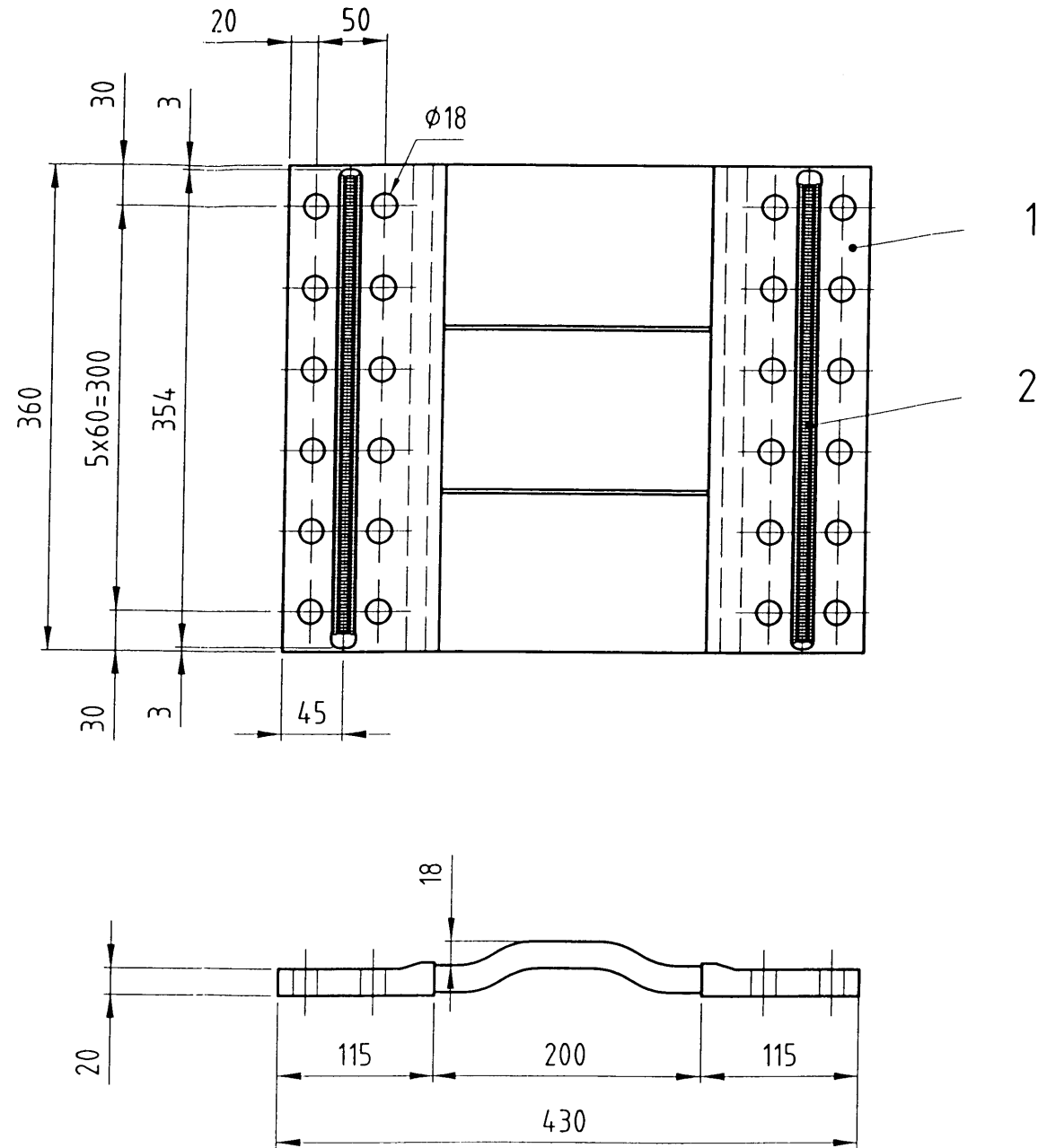
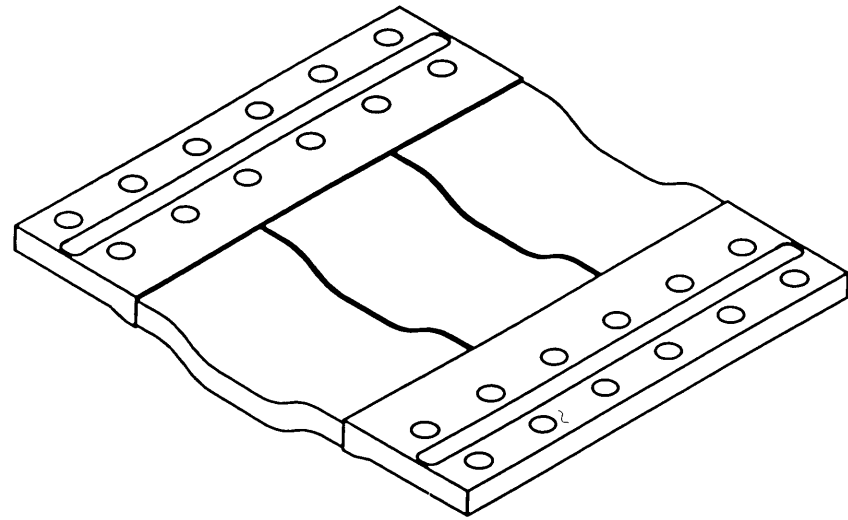
R _a	µm	µm	µm
N6	250	6.3	
N7	125	3.2	
N8	63	1.6	
N9	32	0.8	

Das Urheberrecht an dieser Zeichnung, die den Empfänger anvertraut wird, ist Eigentum der Fa. MULTI-CONTACT AG. Ohne deren Genehmigung darf sie nicht kopiert oder vervielfältigt, auch niemals Dritten weitergegeben oder zugänglich gemacht werden.

BM: ☐

Zulässige Abweichungen für Masse ohne Angabe der Toleranz nach DIN ISO 2768	Genauigkeits- grad	Gesamt- toleranz	3	6	30	120	315	1000
max.	±0.05	±0.05	±0.1	±0.15	±0.2	±0.3	±0.5	±1.2
min.	±0.1	±0.1	±0.2	±0.3	±0.5	±0.8	±1.2	±2

IPP Nr.: 1.AAE99-Z3049.0 ☐



2	MC-Kontaktlamelle LAIA/0.3/15/136ST AG	2	CuBe geh.	136 Stege	galv. Ag	14.002426-100
1	Flachkontaktkörper 1 AG	1	Alu	3B7.8054.01	II galv. Ag	11006161
Stück	Gegenstand	Pos.	Werkstoff	Dim./Zchng.	Bemerkung	Lgr.-Best.-Nr.
IV	III	II	I	And.: a) 18. 7. 02/ Sch		
11006160				Prüfanweisung nach BPA: CAQ		
				CAD-Datei Nr.: 7-006200		
				Masstab Ersatz für:		
				1:5 Ersetzt durch:		
				Gezeichnet 27.06.02 Std Std		
1137518				Geprüft		
				Gesehen 18.7.02 hwy		
Multi-Contact				MC®		
				3B7.8054.00 a		